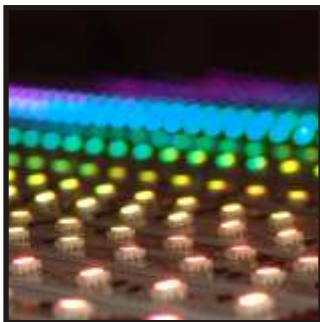
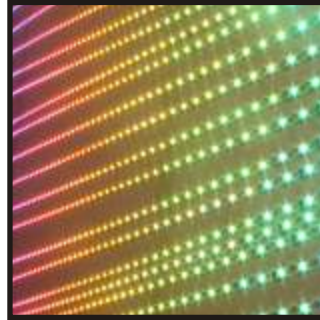


Toni Maroni GmbH

dynamische Lichtsysteme



Produktübersicht

Toni Maroni GmbH
Brooker Strasse 10
D-25855 Haselund

Tel. +49 (0)4843 / 20446-0
Fax: +49 (0)4843 / 20446-9
Email: info@toni-maroni.de

Steuerungen mit DMX-Ausgang



Handsteuerung mit DMX-Protokoll Ausgang

Diese Steuerung bietet 15 eingebaute, fest vorgegebene Animationen, die mit einem Drehschalter ausgewählt werden können. Dabei lässt sich die Geschwindigkeit des Ablaufes mit einem Drehregler einstellen. Zusätzlich ist eine feste Farbe mit drei Drehreglern einstellbar.

Das DMX-Signal wird mit einem XLR-5Pol Stecker ausgegeben.

LxBxH: 41x66x86mm

Best.-Nr. 000 200 03-002



Steuermodul Compact mit DMX Ausgang

Das Steuermodul Compact kann auf 500 Kanälen eine Animation ausgeben. Die Animation ist dabei auf einer Compactflash Karte gespeichert und kann mit einem PC und der mitgelieferten Software jederzeit wieder verändert werden. Auf der Speicherkarte können mehrere Animationen gespeichert sein, die dann an der Steuerung auswählbar sind.

LxBxH: 106x90x80mm

Best.-Nr. 360 000 01-000



OLED-Control

Touch-Display Steuerung mit einstellbarem Ausgangssignal (DMX oder LED-Protokoll). Die Bedienung der Steuerung erfolgt intuitiv über die farbigen Tasten, wobei die Farbe für die eingestellte Farbe steht. Die Tasten können entweder mit einer festen Farbe, mit einem Farbumlauf (einstellbare Geschwindigkeit und Abstände) oder einer frei programmierbaren Animation (nötige Software ist enthalten) belegt werden. Auf der Speicherkarte (MicroSD) können mehrere Animationen hinterlegt werden. Da der nötige Kartenleser auch im Lieferumfang enthalten ist, kann sofort mit dem Erstellen von Animationen begonnen werden.

Die Steuerung ist in einem Schalterraahmen eingebaut und kann direkt auf eine handelsübliche Unterputz- oder Aufputzgerätedose montiert werden.

LxBxH: 82x82x17mm

Best.-Nr. 000 600 05-000

Interface mit DMX-Protokoll Eingang



Interface 7 Kanal DMX zu 0-10V

Wandler um über 0-10V steuerbare Geräte per DMX anzusteuern. Die DMX-Startadresse ist mit drei Drehschaltern einstellbar. Jeder Ausgang kann mit einer eigenen DMX-Adresse angesteuert werden (fortlaufend adressiert).
LxBxH: 93x93x55mm

Best.-Nr. 000 200 07-003



Interface 7 Kanal DMX zu DSI

Wandler um über DSI steuerbare Geräte per DMX anzusteuern. Die DMX-Startadresse ist mit drei Drehschaltern einstellbar. Jeder Ausgang kann mit einer eigenen DMX-Adresse angesteuert werden (fortlaufend adressiert).
LxBxH: 93x93x55mm

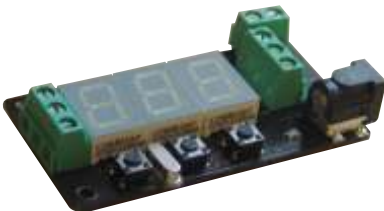
Best.-Nr. 000 200 07-002



Interface 5 Kanal DMX zu Dimmbox-Protokoll

Wandler um über Dimmbox-Protokoll steuerbare Geräte per DMX anzusteuern. Die DMX-Startadresse ist mit drei Drehschaltern einstellbar. Jeder Ausgang kann getrennt per DMX angesteuert werden (fortlaufend adressiert).
LxBxH: 93x93x55mm

Best.-Nr. 100 200 05-001



Wandler DMX zu LED-Protokoll

Mit diesem Gerät können 256 Adressen aus dem DMX-Protokoll in das LED-Protokoll gewandelt werden. Dabei ist die DMX-Startadresse mit Hilfe von drei Siebensegmentanzeigen einstellbar. Es sind mehrere Testprogramme und eine Gruppenbildung integriert.
LxBxH: 70x40x15mm

Best.-Nr. 120 000 03-000

Hutschienen Ausgabemodule

Neben den oben genannten Interfaces können wir Ihnen auch noch folgende Module in Hutschienenbauweise anbieten. Die Module bestehen jeweils aus einem Hutschienengehäuse in den Abmessungen 106x90x80mm. Mehrere der Module lassen sich aneinander ankoppeln, um eine höhere Kanalzahl zu erreichen. Die DMX-Adresse wird mit drei Drehschaltern eingestellt.

9 Kanal 0-10V (erweiterbar bis 252 Kanäle) für Geräte mit 0-10V Steuereingang

15 Kanal PWM (erweiterbar bis 240 Kanäle) für Festspannungs LED-Platinen

9 Kanal DSI (erweiterbar bis 252 Kanäle) für Geräte mit DSI Steuereingang

6 Kanal 350mA (erweiterbar bis 252 Kanäle) für 1W Power-LEDs

9 Kanal Dimmbox-Protokoll (erweiterbar bis 252 Kanäle) für digitale Hansen Neon bzw. Toni Maroni EVGs mit Dimmbox-Steuereingang

Steuerungen mit LED-Protokoll Ausgang



Handsteuerung mit LED-Protokoll Ausgang

Diese Steuerung bietet 15 eingebaute, fest vorgegebene Animationen, die mit einem Drehschalter ausgewählt werden können. Dabei lässt sich die Geschwindigkeit des Ablaufes mit einem Drehregler einstellen. Ausserdem besteht die Möglichkeit eine Farbe mit drei Drehreglern einzustellen.

LxBxH: 41x66x86mm

Best.-Nr. 000 200 04-000



Steuerung mit Infrarot-Fernbedienung

In einem kleinen Gehäuse befindet sich der IR-Empfänger sowie eine Steuerung, die Verläufe erzeugen und Farben speichern kann. Die 10 Nummerntasten der Fernbedienung lassen sich mit jeweils einer Farbe belegen. Die Einstellung der Farben erfolgt servicefreundlich über die Fernbedienung. Neben den festen Farben bietet die Steuerung noch die Möglichkeit einen von drei einstellbaren Farbumläufen zu aktivieren.

LxBxH: Fernbedienung: 140x50x30mm, Empfänger: 28x23x10mm

Best.-Nr. 100 200 40-000



Steuermodul Compact LED-Protokoll

Das Steuermodul Compact kann auf 255 Kanälen eine Animation ausgeben. Die Animation ist dabei auf einer Compactflash Karte gespeichert und kann mit einem PC und der mitgelieferten Software jederzeit wieder verändert werden. Auf der Speicherkarte können mehrere Animationen gespeichert sein, die dann an der Steuerung auswählbar sind.

LxBxH: 106x90x80mm

Best.-Nr. 360 000 01-006



OLED-Control

Touch-Display Steuerung mit einstellbarem Ausgangssignal (DMX oder LED-Protokoll). Die Bedienung der Steuerung erfolgt intuitiv über die farbigen Tasten, wobei die Farbe für die eingestellte Farbe steht. Die Tasten können entweder mit einer festen Farbe, mit einem Farbumlauf (einstellbare Geschwindigkeit und Abstände) oder einer frei programmierbaren Animation (nötige Software ist enthalten) belegt werden. Auf der Speicherkarte (MicroSD) können mehrere Animationen hinterlegt werden. Da der nötige Kartenleser auch im Lieferumfang enthalten ist, kann sofort mit dem Erstellen von Animationen begonnen werden.

Die Steuerung ist in einem Schalterrahmen eingebaut und kann direkt auf eine handelsübliche Unterputz- oder Aufputzgerätedose montiert werden.

LxBxH: 82x82x17mm

Best.-Nr. 000 600 05-000

Sondersteuerungen

Um allen Anforderungen eines Projektes gerecht zu werden, ist es oft nötig Veränderungen an Standardgeräten durchzuführen oder komplett neue Geräte zu erstellen. Da die Entwicklung der Geräte in unserem Haus durchgeführt wird, ist es möglich auch diese Kundenwünsche zu realisieren. Bei kleineren Sonderwünschen kann dieses auch in kurzer Zeit passieren. Wenn Sie Fragen zu diesem Thema haben, stehen wir Ihnen gerne zur Verfügung.

Interface mit LED-Protokoll Eingang



Slave-Modul mit 3 PWM Ausgängen

Zur Ansteuerung von 12V LED-Platinen. Jeder Ausgang kann einen maximalen Strom von 3A steuern. Es lässt sich also eine Leistung von 108W mit einem Slave-Modul steuern. Bis zu 80 Slave-Module lassen sich mit einer LED-Protokoll Steuerung bedienen.

LxBxH: 104x76x43mm IP54

Best.-Nr. 000 200 19-202



Slave-Modul mit 3x 0-10V Ausgängen

Zum Ansteuern von Geräten die über einen 0-10V Steuereingang verfügen. Bis zu 80 Slave-Module lassen sich mit einer LED-Protokoll Steuerung bedienen.

LxBxH: 100x80x40mm IP 54

Best.-Nr. 000 200 19-301

Hutschienen Ausgabemodule

Neben den beiden oben genannten Interfaces können wir Ihnen auch noch folgende Module in Hutschienenbauweise anbieten. Die Module bestehen jeweils aus einem Hutschienengehäuse in den Abmessungen 106x90x80mm. Mehrere der Module lassen sich aneinander ankoppeln um eine höhere Kanalzahl zu erreichen.

9 Kanal 0-10V (erweiterbar bis 252 Kanäle) für Geräte mit 0-10V Steuereingang

15 Kanal PWM (erweiterbar bis 240 Kanäle) für Festspannungs LED-Platinen

9 Kanal DSI (erweiterbar bis 252 Kanäle) für Geräte mit DSI Steuereingang

6 Kanal 350mA (erweiterbar bis 252 Kanäle) für 1W Power-LEDs

9 Kanal Dimmbox-Protokoll (erweiterbar bis 252 Kanäle) für digitale Hansen Neon bzw. Toni Maroni EVGs mit Dimmbox-Steuereingang

LED-Platinen ohne Steuerelektronik

Ansteuerbar mit Steuerungen/Interfacen die einen PWM-Ausgang besitzen. Durch direktes Verdrahten (ohne Steuerung) können 7 Farben dargestellt werden. Die Platinen können jeweils nur als Ganzes eine Farbe darstellen.



LED-Platine Wilma

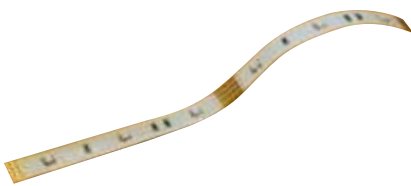
LED-Abstand: 21,6mm (46 LEDs/m)

Platinenbreite: 6mm

Teilbar alle 86,4mm (nach je 4 LEDs)

Spannung: 12V

Leistungsaufnahme: 17,4W pro m bei Weißbetrieb



flexible LED-Platine Vicky

LED-Abstand: 30mm (33 LEDs/m)

Platinenbreite: 10mm

Teilbar alle 90mm (nach je 3 LEDs)

Spannung: 12V

Leistungsaufnahme: 11,4W pro m bei Weißbetrieb

LED-Platinen mit LED-Protokoll Eingang

Diese LED-Platinen können mit Steuerungen/Interfacen betrieben werden, die einen LED-Protokoll Ausgang haben. Die Adressierung der LED-Platinen erfolgt automatisch. Mit einem Steuerausgang können bis zu 80 RGB-Gruppen gesteuert werden.

LED-Platine Sancho

LED-Abstand: 31,25mm (32 LEDs/m)

Platinenbreite: 10mm

Teilbar alle 25cm (Sonderformat mit 12,5cm Länge ist möglich)

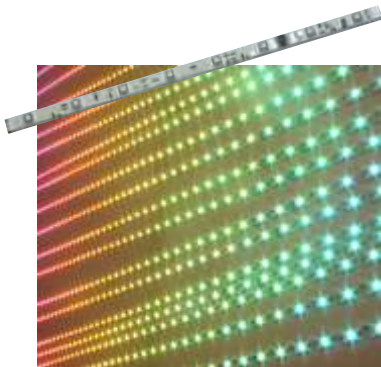
Spannung: 12V

Leistungsaufnahme: 12W pro m bei Weißbetrieb

Jede LED-Platine kann in zwei RGB-Gruppen gesteuert werden (4 LEDs). Auf einem Meter sind also 16 Gruppen steuerbar. Durch eine entsprechende Steuerung können so Verläufe in der Fläche erzeugt werden. Eine Steuerung kann bis zu 10m in einer Linie ansteuern.

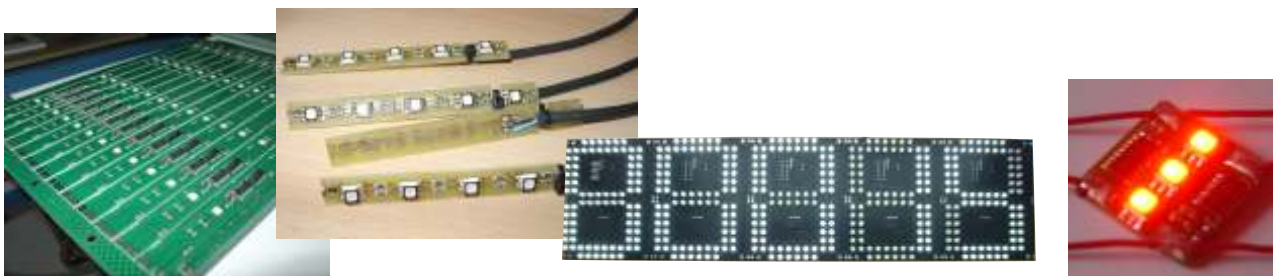
Die LED-Platine kann nach Ihren Wünschen konfektioniert werden. Für Ausseneinsätze wird die Platine in einem Kunststoffprofil eingegossen.

Best.-Nr. 200 090 02-000



Sonderbauformen

Auch Sonderformen sind für uns kein Problem. In unserer Entwicklungsabteilung können wir bestehende Geräte für Ihre Anwendung anpassen oder komplett neue Geräte entwickeln.



Steuerungen mit 0-10V Ausgang



Funkdimmer mit einem 0-10V Ausgang

Mit diesem Funkdimmer können Geräte mit 0-10V Eingang aus einer Entfernung von bis zu 50m gesteuert werden (je nach Umgebung). Der eingestellte Wert ist speicherbar und wird nach einem Spannungsverlust automatisch wieder hergestellt.

LxBxH: 54 x 94 x 34mm

Best.-Nr. 100 200 30-401



5-Kanal Steuerung 0-10V

Per PC und mitgelieferter Software kann die Animation verändert werden. Diese wird von der Steuerung im Endlosbetrieb abgespielt. An der Steuerung selber sind keine Bedienelemente, so das ein Verstellen der Animation durch Unbefugte unmöglich ist.

Die Lieferung erfolgt inkl. Programmierkabel (RS232) und einer CD mit der Software.

LxBxH: 100x80x40mm IP 54 Best.-Nr. 000 200 19-000



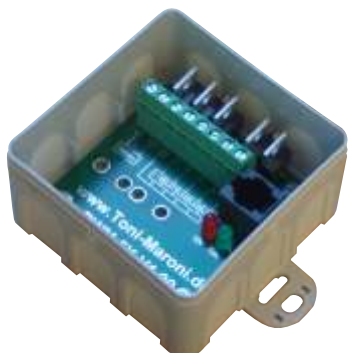
Steuermodul Compact 0-10V (9-252 Kanäle)

Das Steuermodul Compact kann auf 9 Kanälen eine Animation ausgeben. Die Animation ist dabei auf einer Compactflash Karte gespeichert und kann mit einem PC und der mitgelieferten Software jederzeit wieder verändert werden. Auf der Speicherkarte können mehrere Animationen gespeichert sein, die dann an der Steuerung auswählbar sind.

Die Anzahl der Kanäle kann mit Erweiterungsmodulen, die jeweils 9 Ausgänge besitzen, auch nachträglich auf bis zu 252 erweitert werden.

LxBxH: 106x90x80mm IP 20 Best.-Nr. 360 000 01-002

Steuerungen mit PWM Ausgang



5-Kanal Steuerung PWM

Per PC und mitgelieferter Software kann die Animation verändert werden. Diese wird von der Steuerung im Endlosbetrieb abgespielt. An der Steuerung selber sind keine Bedienelemente, so das ein Verstellen der Animation durch Unbefugte unmöglich ist.

Die Lieferung erfolgt inkl. Programmierkabel (RS232) und einer CD mit der Software.

LxBxH: 100x80x40mm IP 54 Best.-Nr. 000 200 19-100



Steuermodul Compact PWM (15-240 Kanäle)

Das Steuermodul Compact kann auf 15 Kanälen eine Animation ausgeben. Die Animation ist dabei auf einer Compactflash Karte gespeichert und kann mit einem PC und der mitgelieferten Software jederzeit wieder verändert werden. Auf der Speicherkarte können mehrere Animationen gespeichert sein, die dann an der Steuerung auswählbar sind.

Die Anzahl der Kanäle kann mit Erweiterungsmodulen, die jeweils 15 Ausgänge besitzen, auch nachträglich auf bis zu 240 erweitert werden.

LxBxH: 106x90x80mm IP 20 Best.-Nr. 360 000 01-004

Steuerungen mit 230V Schaltausgang



2-Kanal Blinker

Mit dem eingebauten Schalter kann eine von 8 vorprogrammierten Animationen ausgewählt werden. Die Geschwindigkeit ist mit einem Drehregler regulierbar.
LxBxH: 100x80x40mm IP 54

Best.-Nr. 200 100 20-000



3-Kanal Blinker

Mit dem eingebauten Schalter kann eine von 16 vorprogrammierten Animationen ausgewählt werden. Mit drei LEDs wird der Zustand der Ausgänge optisch angezeigt, so dass die Auswahl der Animation und die Einstellung der Geschwindigkeit auch ohne angeschlossene Geräte erfolgen kann.
LxBxH: 155x100x42mm IP 54

Best.-Nr. 200 100 30-000



6-Kanal Blinker

Mit dem eingebauten Schalter wird eine von 16 vorprogrammierten Animationen ausgewählt. Zusätzlich kann die Anzahl der benutzten Ausgänge eingestellt und dadurch die Animation automatisch angepasst werden. Mit sechs LEDs wird der Zustand der Ausgänge optisch angezeigt, so dass die Auswahl der Animation und die Einstellung der Geschwindigkeit auch ohne angeschlossene Geräte möglich ist.
LxBxH: 155x100x42mm IP 54

Best.-Nr. 200 100 60-000



Steuermodul Compact 230V (9-252 Kanäle)

Das Steuermodul Compact kann auf 9 Kanälen eine Animation ausgeben. Die Animation ist dabei auf einer Compactflash Karte gespeichert und kann mit einem PC und der mitgelieferten Software jederzeit wieder verändert werden.

Die Anzahl der Kanäle kann mit Erweiterungsmodulen, die jeweils 9 Ausgänge besitzen, auch nachträglich auf bis zu 252 erweitert werden.

LxBxH: 106x90x80mm IP 20

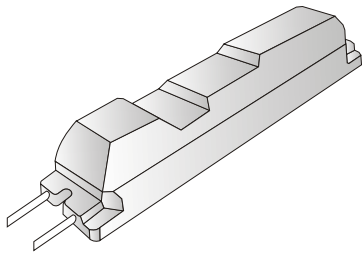
Best.-Nr. 360 000 01-008

Die Schaltausgänge sind auf einen Betrieb mit ohmschen Lasten ausgelegt. Ein Betrieb mit induktiven Lasten (konventionelle Trafos) kann zur Beschädigung der Ausgänge führen.

Elektronische Vorschaltgeräte (EVGs) mit analogem Steuereingang (0-10V)

Die analog steuerbaren EVGs können im Bereich von ca. 10-100% geregelt werden. Darunter erfolgt eine Abschaltung.
Steuerspannung 10V = Röhrenstrom 100%
Steuerspannung 0V = Röhrenstrom 0%

An einen Ausgang eines Interfaces oder einer Steuerung können mehrere Geräte parallel angeschlossen werden.



EVG 40/3 ELD

Röhrenstrom: 40mA

maximale Zündspannung: 3000V

LxBxH: 260x62x46mm

Best-Nr. 000 100 03-010

EVG 50/2 ELD

Röhrenstrom: 50mA

maximale Zündspannung: 2000V

LxBxH: 260x62x46mm

Best-Nr. 000 100 03-000

Elektronische Vorschaltgeräte (EVGs) mit Dimmbox-Protokoll-Steuereingang

Die Hochspannungsausgänge der digitalen EVGs können über das digitale Dimmbox-Protokoll von 0-100% geregelt werden. An einen Ausgang eines Interfaces oder einer Steuerung kann jeweils ein Gerät angeschlossen werden.



EVG 80/1 digital

Röhrenstrom: 80mA

maximale Zündspannung: 990V

LxBxH: 207x39x37mm

Best.-Nr. 000 100 03-002



EVG 50/2 digital

Röhrenstrom: 50mA

maximale Zündspannung: 2000V

LxBxH: 207x39x37mm

Best.-Nr. 000 100 03-001



EVG 20/5 digital

Röhrenstrom: 20mA

maximale Zündspannung: 5000V

LxBxH: 207x39x37mm

Best.-Nr. 000 100 03-003



Dimmbox 3x 80/1

3 getrennt steuerbare Ausgänge mit jeweils: 80mA Röhrenstrom

maximale Zündspannung: 990V

LxBxH: 252x78x36mm

Best.-Nr. 000 100 01-001

Sonderentwicklungen

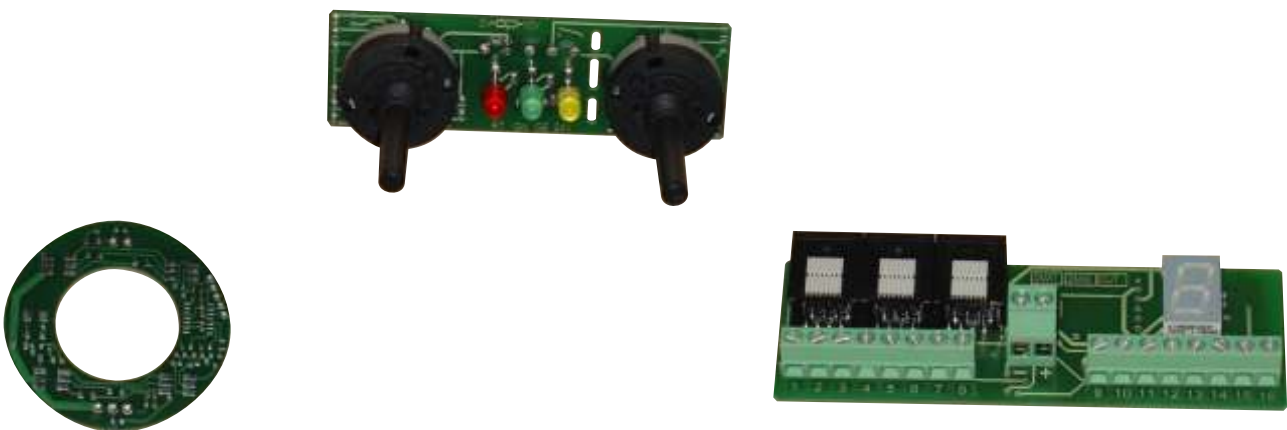
Die Toni Maroni GmbH verfügt über eine eigene Entwicklungsabteilung in der sämtliche Arbeiten rund um die Ausarbeitung von neuen elektronischen Lösungen durchgeführt werden. Dabei kommen moderne CAD-Programme und technische Ausstattungen zum Einsatz. Bei allen unseren Produkten wurde bzw. wird die Entwicklung bei uns im Haus durchgeführt. Das heißt vom Platinenlayout über die Microcontrollerprogrammierung bis zur PC-Anbindung werden alle Schritte bei uns im Haus durchgeführt. Die Wünsche unserer Kunden fließen direkt in die Entwicklung mit ein und bestimmen die Bauweise unserer Geräte.

Wenn Sie einen Anwendungsfall haben, für den wir noch kein Standardprodukt im Programm haben, sollten Sie uns ansprechen. Wir können dann umgehend klären wie Ihre Anwendung realisiert werden kann. Dazu schildern Sie uns Ihre Anforderungen und Wir geben Ihnen kurzfristig eine Information zur technischen Machbarkeit, zum ungefähren Zeitaufwand und zu den Kosten.

Viele Sonderanforderungen können wir mit bereits bestehender Hardware und lediglich einer Softwareänderung erfüllen. Daraus resultieren dann eine kurze Entwicklungs- und Fertigungszeit sowie niedrige Kosten für ein Sondergerät.

Die in dieser Übersicht dargestellten Produkte geben einen kurzen Überblick über das Spektrum unserer Produkte. Viele weitere Produkte wurden auf Kundenwunsch hin für spezielle Projekte angefertigt. Eine Auflistung dieser Produkte würde den Umfang einer kurzen Übersicht sprengen, deshalb haben wir nur eine Auswahl aufgeführt. Falls Sie etwas suchen, das nicht in dieser Übersicht aufgeführt ist, sollten Sie uns unbedingt ansprechen. Eventuell haben wir die passende Lösung für Ihre Anwendung bereits parat.

Unsere Entwicklungsabteilung beschäftigt sich hauptsächlich mit Produkten für die Lichtwerbeteknik. Im Laufe der letzten Jahre haben wir aber auch einige Geräte für andere Bereiche erstellt. Falls Sie eine Anwendung haben, für die Sie ein spezielles Produkt benötigen, dann sprechen Sie uns an. Wir freuen uns auf Ihren Anruf.



Über uns

Die Toni Maroni GmbH wurde im Jahr 2000 von Hans Thomas Hansen und Olaf Hasselbusch gegründet. Die ersten Jahre wurde in Gebäuden der Hansen Neon GmbH gearbeitet. Durch den wachsenden Platzbedarf beider Firmen wurden diese Räumlichkeiten aber bald zu klein. Deshalb wurde 2005 das jetzige Firmengebäude in der Brooker Strasse bezogen.

Seit mittlerweile mehr als 10 Jahren entwickelt und produziert unsere Firma Produkte für die Lichtwerbung und Kunstprojekte. Mit dem daraus entstandenen Know-How stehen wir Ihnen gerne für Ihre Projekte zur Verfügung.

Ihre Ansprechpartner:

Stammhaus Deutschland:

Toni Maroni GmbH
Brooker Strasse 10
25855 Haselund



Tel. +49 (0)4843 / 20446-0
Fax: +49 (0)4843 / 20446-9
Email: info@toni-maroni.de

Vertrieb in Dänemark:

Bornotec LED & Neon ApS
Malervej 5
6710 Esbjerg



Tel. +45 75 45 22 11
Fax: +45 75 13 71 21
Email: bornotec@bornotec.dk

Vertrieb in Frankreich:

Feerick SARL
34/36 Rue de la Marne
93600 Aulnay sous Bois



Tel. +33 148 68 80 00
Fax: +33 148 68 87 40
Email: feerick@club-internet.fr

Vertrieb in Österreich:

Holmer Schirmacher
Triester Strasse 83
8073 Feldkirchen



Tel. +43 (0)316 29 28 44
Fax: +43 (0)664 16 17 663
Email: holmer.schirmacher@toni-maroni.at

Vertrieb in der Schweiz:

Amteca AG
Industriestrasse 6
8335 Hittnau / ZH



Tel. +41 (0)43 288 62 00
Fax: +41 (0)43 288 62 01
Email: info@amteca.ch

Bei Anfragen aus anderen Ländern wenden Sie sich bitte an unser Stammhaus in Deutschland.

Toni Maroni GmbH

dynamische Lichtsysteme



Toni Maroni GmbH
Brooker Strasse 10
D-25855 Haselund

Tel. +49 (0)4843 / 20446-0
Fax: +49 (0)4843 / 20446-9
Email: info@toni-maroni.de